



DİPNOT TASARIM

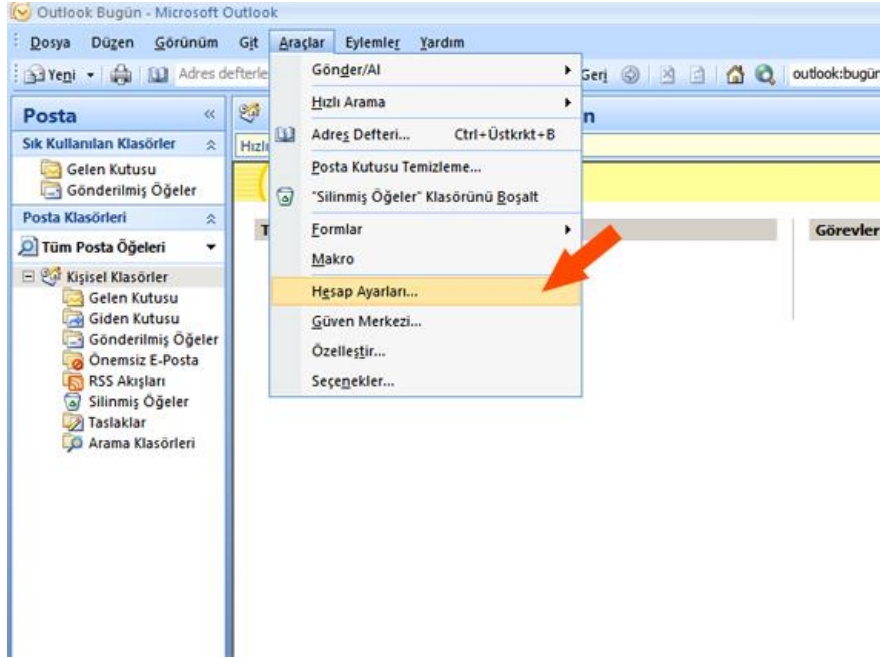
Microsoft Outlook 2007 Mail Hesabı
Kurulum Rehberi

Microsoft Outlook programı 2007 sürümü için detaylı
mail kurulum rehberi.

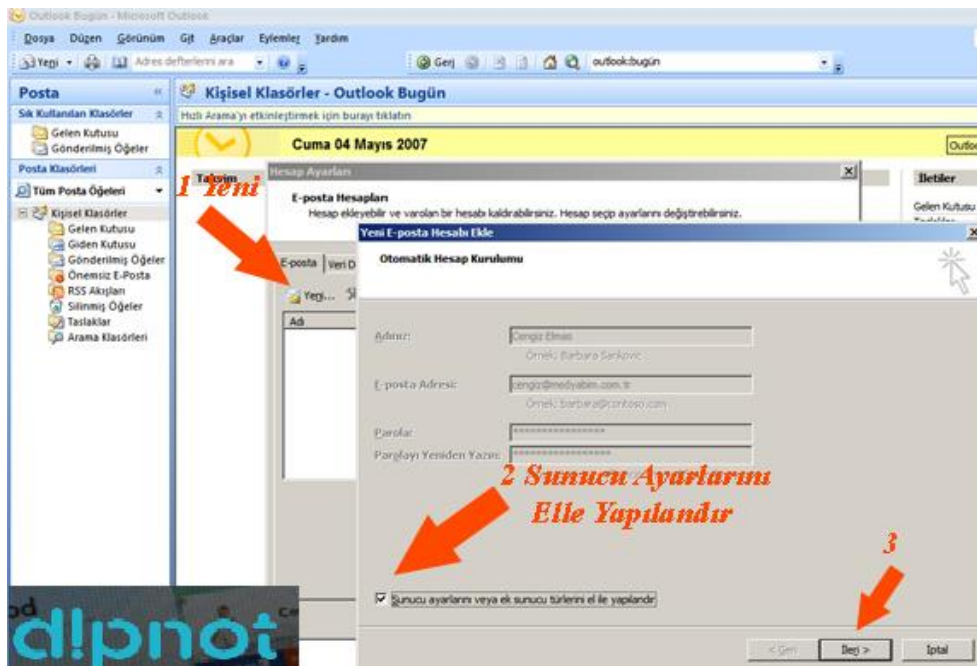
[Dipnot Tasarım](#)

Microsoft Outlook 2007 ile E-Mail Hesap Kurulumu

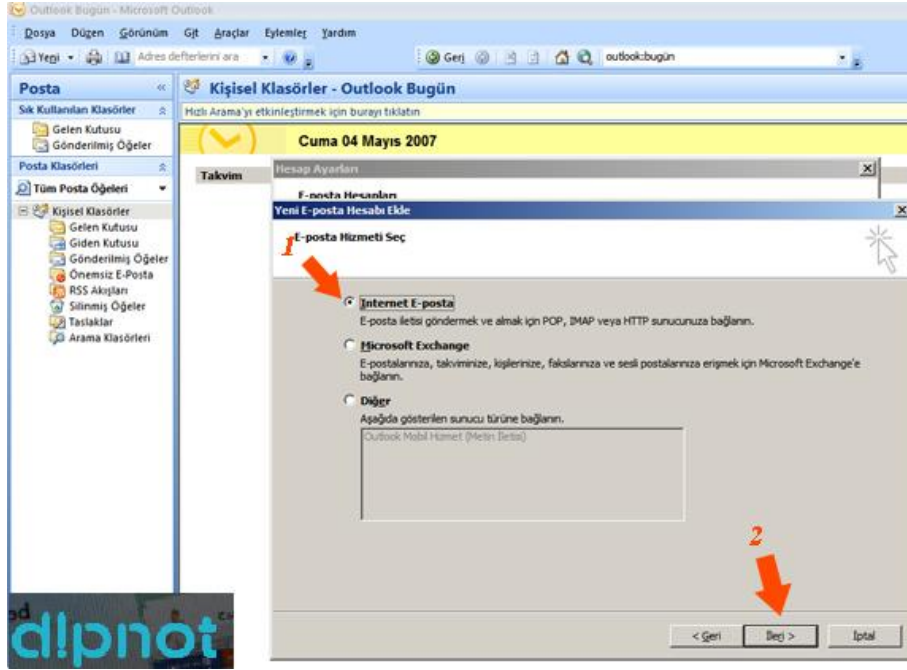
1. Microsoft Outlook 2007 programının üst kısmında bulunan Tools (Araçlar) menüsünden Account Options (Hesap Ayarları) seçeneğine tıklayınız.



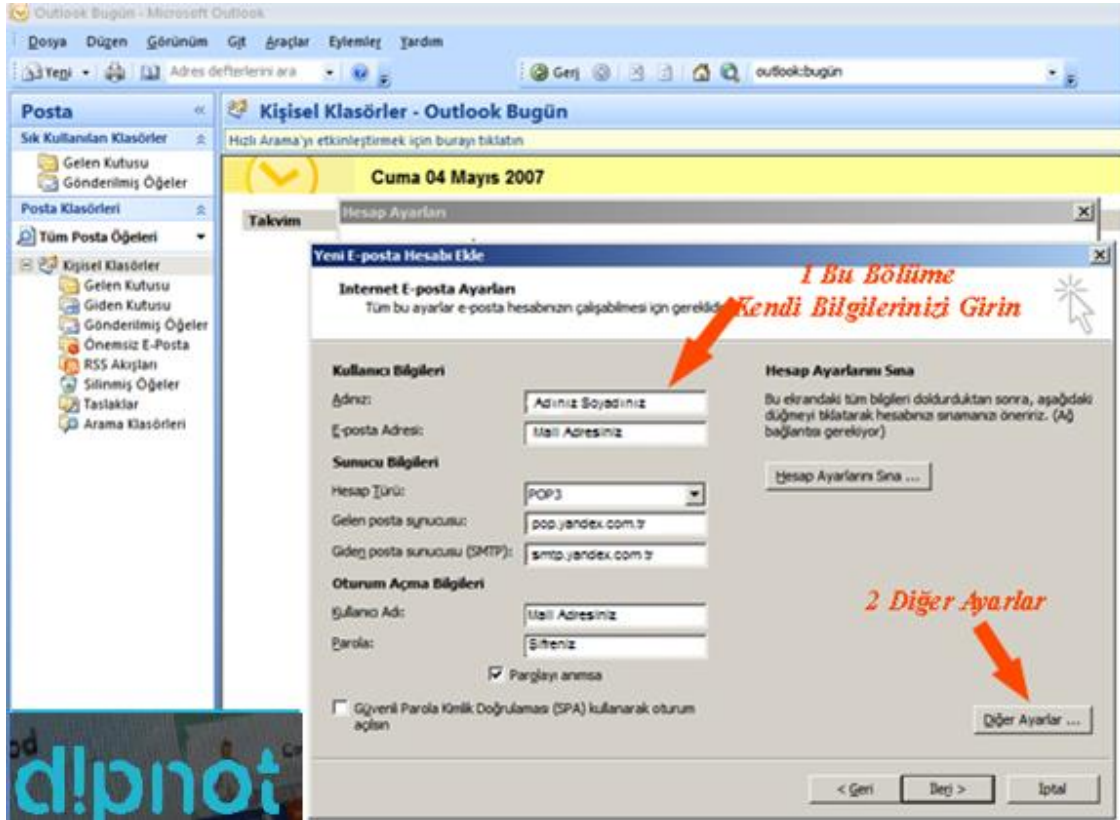
2. Account Options (Hesap Ayarları) seçeneğine tıkladığınızda E-posta Hesapları penceresi açılacaktır. Açılan penceredeki E-Posta Sekmesinin hemen altında bulunan **Yeni...** butonuna tıklayın. Açılacak olan **Yeni E-posta Hesabı Ekle** penceresinde **Sunucu ayarlarını veya ek sunucu türlerini el ile yapılandır** seçeneğini seçerek ileri butonuna basın.



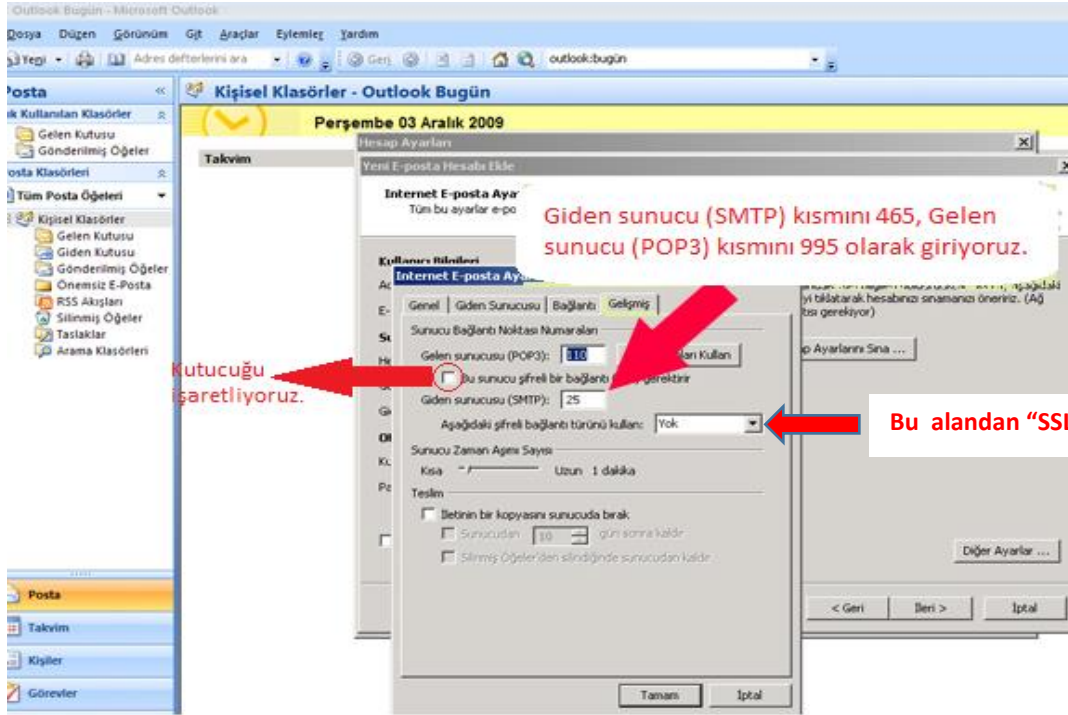
3. Devam ettiğinizde karşınıza gelecek olan pencereden, **Internet E-posta** seçeneğini seçerek İleri butonuna basınız.



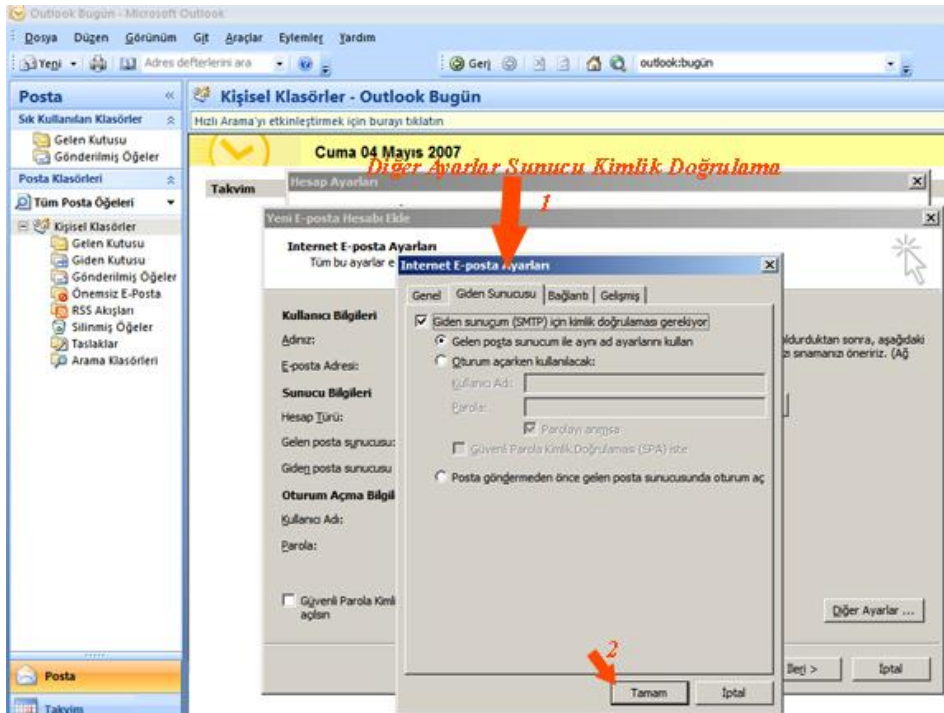
4. Açılan **Internet E-Posta Ayarları** penceresindeki ilgili alanlara aşağıdaki resimde örnek gösterildiği gibi E-posta bilgilerinizi giriniz. ve **Diğer Ayarlar** butonuna basınız.



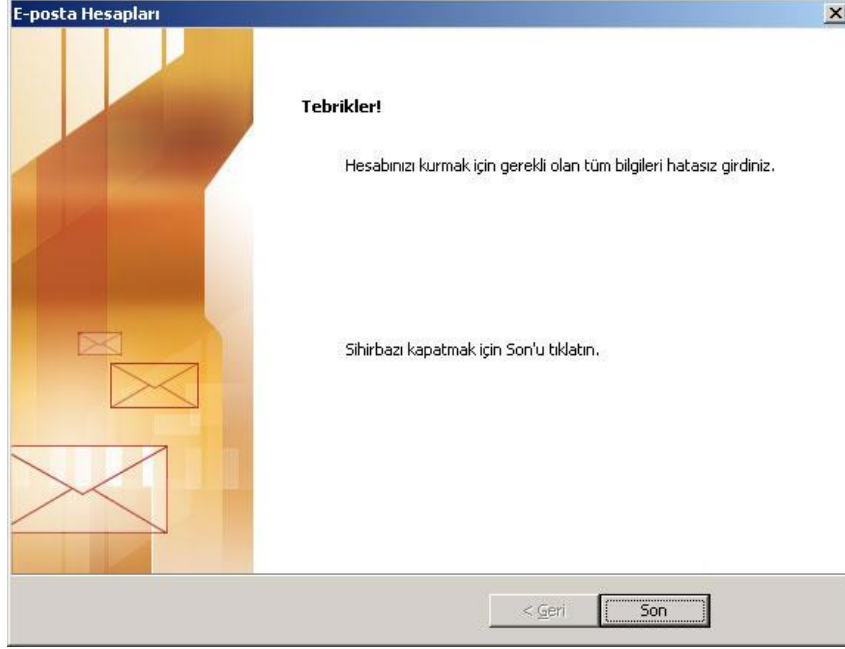
5. Gelişmiş Sekmesi Altında penceresinde, Giden Sunucusu SMTP ve Bölümünde 25 Yazan yere 465 yazarak Tamam butonuna basınız.



5.1. Diğer Ayarlar Sekmesinde Açılan Internet E-posta Ayarları penceresinde, Giden Sunucusu sekmesine tıklayın ve Giden sunucum (SMPT) için kimlik doğrulaması gerektiriyor. seçeneğini işaretleyip Tamam butonuna basınız.



6. Tamam butonuna tıkladığınızda tekrar hesap ayarlarınız sayfasına doneceksiniz. Burada son olarak **İleri ve Son** butonlarını tıkladığınızda E-posta hesabınızı Microsoft Outlook 2007 üzerine kurmuş olacaksınız.



ÖNEMLİ NOT: Eğer size hesap bilgi mailinizde bildirilen ana hesap mail adresinizi kuruyorsanız kullanıcı adı tam mail adresi şeklinde değil sadece size gönderilen kullanıcı adı şeklinde yazılmalıdır.

ÖNEMLİ NOT: Remember Password (Parolayı Anımsa) kutucuğu işaretli ise size bir daha parola sorulmayacaktır.